

浜の宮 SUP マラソン 2017 大会要項

主催：浜の宮 SUP マラソン 2017 実行委員 (KAZE)

種目：レースボードクラス (12'0"以上) 5km

サーフボードクラス ロングボード (9'0"以上 12'0"未満) 2.5km

ショートボード(9'0"未満) 2.5km

日時：2017年6月4日(日)

場所：和歌山県和歌山市毛見 浜の宮ビーチ

協力：和歌山市観光課、マリーナシティー、浜の宮管理組合、海南漁業組合

協賛：マリーナシティー、黒潮市場、スターボードジャパン、ON'S、エイベイズ、マニューバーライツ、OSM、
濱口農園、長浜ラーメン一番・まる長、他

競技規則：本実施要項

日程：受付 8:00

開会式 9:00

スキッパーズミーティング 9:15

競技開始 10:00

表彰式 13:00

表彰：レースボードクラス 男子1~3位 女子1~3位

ロングボードクラス 男子1~3位 女子1~3位

ショートボードクラス 男子1~3位 女子1~3位

本大会基準：大会主催者は、大会運営にあたり、「競技者・大会関係者及び地域住民への安全」を最優先に配慮することを確認する。

1. 大会主催者は、大会運営にあたり下記の権限を保有する。

- (1) 大会当日において、津波の警報・注意報が発令されたときや、台風・強風・波浪・雷その他の気象により競技環境が悪化し、十分な安全確保がみこめないと判断した場合には、競技が開催される以前あるいは競技中においても競技内容の変更または中止を決定する。(津波等の警報・注意報等が発令されている等、次の基準に達した場合は競技を中止する。[風速8m/秒以上、波高0.5m以上、視界1000m以下]または「オフショアの東の風6m/秒以上」)
- (2) 競技運営規則に違反した競技者に対して、失格・競技の中止を決定する権限を持つ。
- (3) 競技技術の未熟さ・過度の疲労・競技中の事故等の理由で競技続行に支障があると判断した競技者に対して競技の中止を命令する権限を持つ。

2. ルールの厳守と責任・安全管理義務

- (1) 競技者は本大会競技規則、水上における交通規則、主催者運営委員の発する案内、指示を厳守しなければならない。

- (2) 競技者は本大会が海上・施設・自然環境を利用して開催されていることをよく理解し、主催者および大会関係者による案内・注意・指示などの有無にかかわらず安全を確保と注意を払いながら競技を遂行しなければならない。
- (3) 競技者は自己の責任において体調を維持し、安全管理を怠らず競技を遂行しなければならない。
- (4) 競技者はフェアプレイの精神を持って行動することを要求され、危険行為や大会運営に支障が起るような言動や行動は慎まなければならない。
- (5) 競技者は出艇帰着の申告をしなければならない。帰着申告がなされていない場合は失格とする。

3. 安全確保と緊急合図

- (1) 競技者は本大会環境を十分に把握し能力に応じたペースを守り、競技者以外の周辺船舶との接触を避ける十分な間隔を保ち競技を遂行しなければならない。
- (2) 競技者は競技中に援助を必要とする場合は「競技を中止して、頭の上で両手を開いて振り救援を求める」ことで統一する。
- (3) ライフジャケット・リーシュコードは必ず着用する。ライフジャケットとリーシュコードは正常な状態であることを確認のこと。未着用の場合は失格とする。
- (4) 安全確保のためマリンプーツの着用をお勧めします。

4. 競技の中止

- (1) 自ら棄権する競技者は大会関係者にその旨を知らせ、速やかに競技コースから退去しなければならない。
- (2) 主催者運営委員から競技の中止を命じられた競技者は、速やかに指示に従って競技コースから退去しなければならない。
- (3) 主催者が競技中における中止を決定した場合は、監視員より水上において通知されるので、競技者は速やかにその指示に従わなければならない。

5. 競技中の小休止

- (1) 競技中の安全のため競技中における小休止は随時可能とする。
- (2) 競技中の小休止の際には、他の競技者の競技遂行を妨げないよう配慮すること。

6. 競技コースの確認

- (1) 競技者は、個人の責任において事前に競技コース及び競技環境を把握しなければならない。尚、視察・試漕に際しては、大会の規則や監視体制がなされていないことを理解し、個人の責任において十分な注意が必要である。

7. 制限時間

- (1) スタートから2時間00分とする。(最終漕者がそれよりも早くゴールすればその時点で終了)

8. 大会中止について

- (1) 大会主催者は、天候悪化・事故等により大会の安全確保ができないと判断した場

合は、競技開始以前あるいは競技中においても競技中止を決定する。その場合競技者は大会関係者の指示に従い行動しなければならない。

(2) 天候コンディションで中止の場合も参加費は返納することはできない。

9. 大会当日受付について

(1) 浜の宮ビーチに陸上本部を設置いたしますので、9時まで受け付けをお願いします。

(2) 場合によっては定刻より早く受付を開始する場合があります。

10. 参加資格

(1) この大会にかかわるすべての関係者は、競技者の大会前、大会中、大会後の怪我、病気又はその他物質的な損害についての責任を負わない。この項目に同意する事が出来る者。

(2) マナー及びシーマンシップを身に付けている者とする。

11. 参加申し込み

KAZE ホームページからエントリー用紙をダウンロードし、レースエントリー費、参加申込書を同封の上、必ず現金書留（5月30日まで）にて下記住所宛に送付して下さい。

〒641-0014 和歌山県和歌山市毛見 989

KAZE 浜の宮 SUP マラソン実行委員 片畑 泰任

TEL 073-447-1545

HP <http://www.eonet.ne.jp/~kaze2001/>

Mail kaze2001@gaia.eonet.ne.jp

エントリー費

各レース6,000円（昼食弁当付）

浜の宮 SUP マラソン 2017 大会申込書

*項目は記入必須のこと

フリガナ
*氏名 _____ 男・女

*生年月日 (西暦) _____ 年 _____ 月 _____ 日 _____ 年齢 満 _____ 才

血液型 _____ 型

*住所 〒 _____

*電話 _____ (自宅・携帯・勤務先)

E-mail: _____

*緊急連絡先電話 _____ *氏名 _____

■参加クラス (参加するものに○印をつけてください)

レースボードクラス (12'0"以上)

サーフボードクラス ロング (9'0"以上 12'0"未満)

サーフボードクラス ショート(9'0"未満)

ボードサイズ記入欄 _____

■18歳未満の方は下記に保護者の同意書に記入捺印のこと

浜の宮 SUP マラソン 2017 大会出場の同意書

主催者 殿

上記の者が大会に参加することを同意いたします。

_____ 年 _____ 月 _____ 日

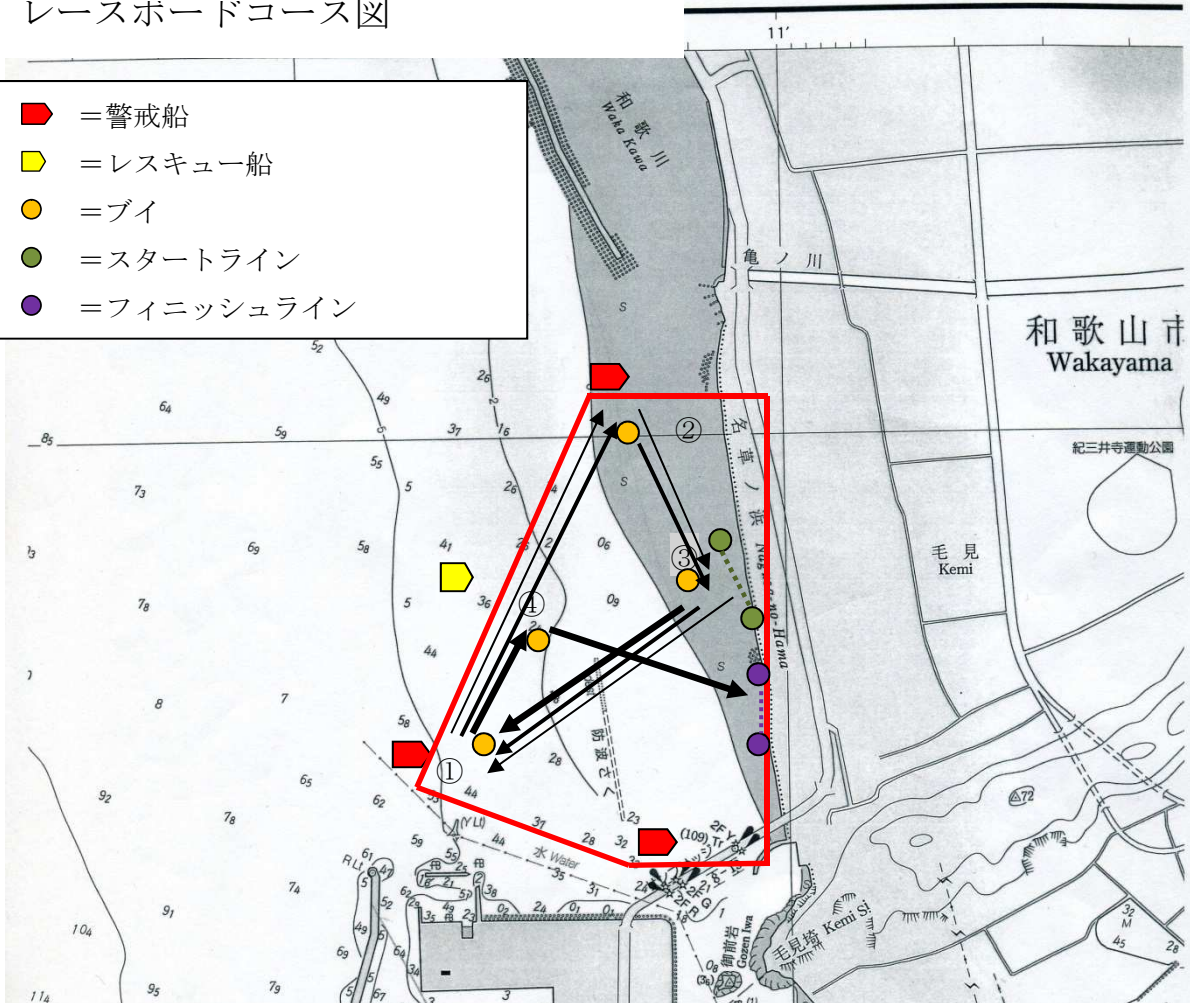
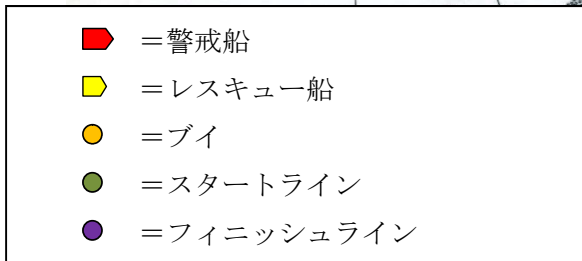
住所 _____

氏名 _____ 印 _____ 続柄 _____

電話番号 _____

競技方法

レースボードコース図

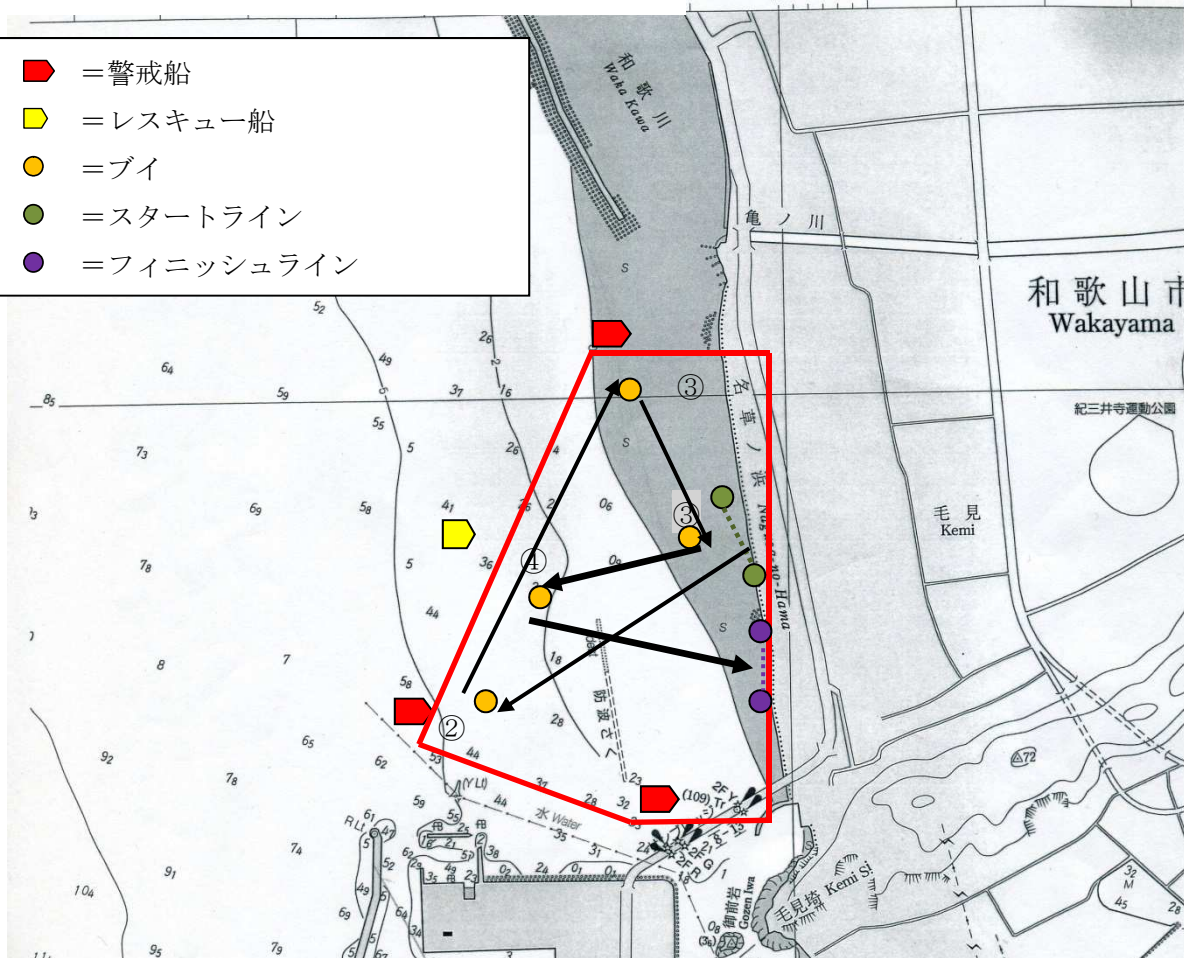
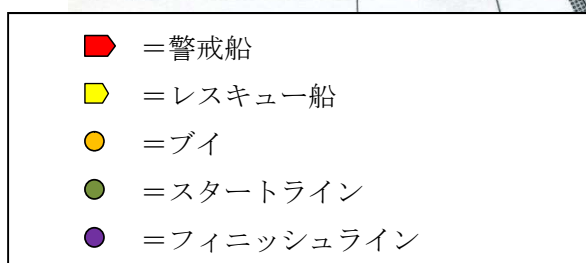


レースボードクラスは約 5km のコースで浜の宮ビーチをスタートしてブイ①→②→③→①→②→③→①→④の順に全て時計回りで回航し、ビーチに掲げた旗間をビーチフィニッシュとする。

1. スタート方法 全員一斉スタート。
2. スタートの合図 陸上で揚げる旗と音声
3. 各レース制限時間はスタートから 2 時間 00 分。(最終走者がそれよりも早くゴールすればその時点で終了)

競技方法

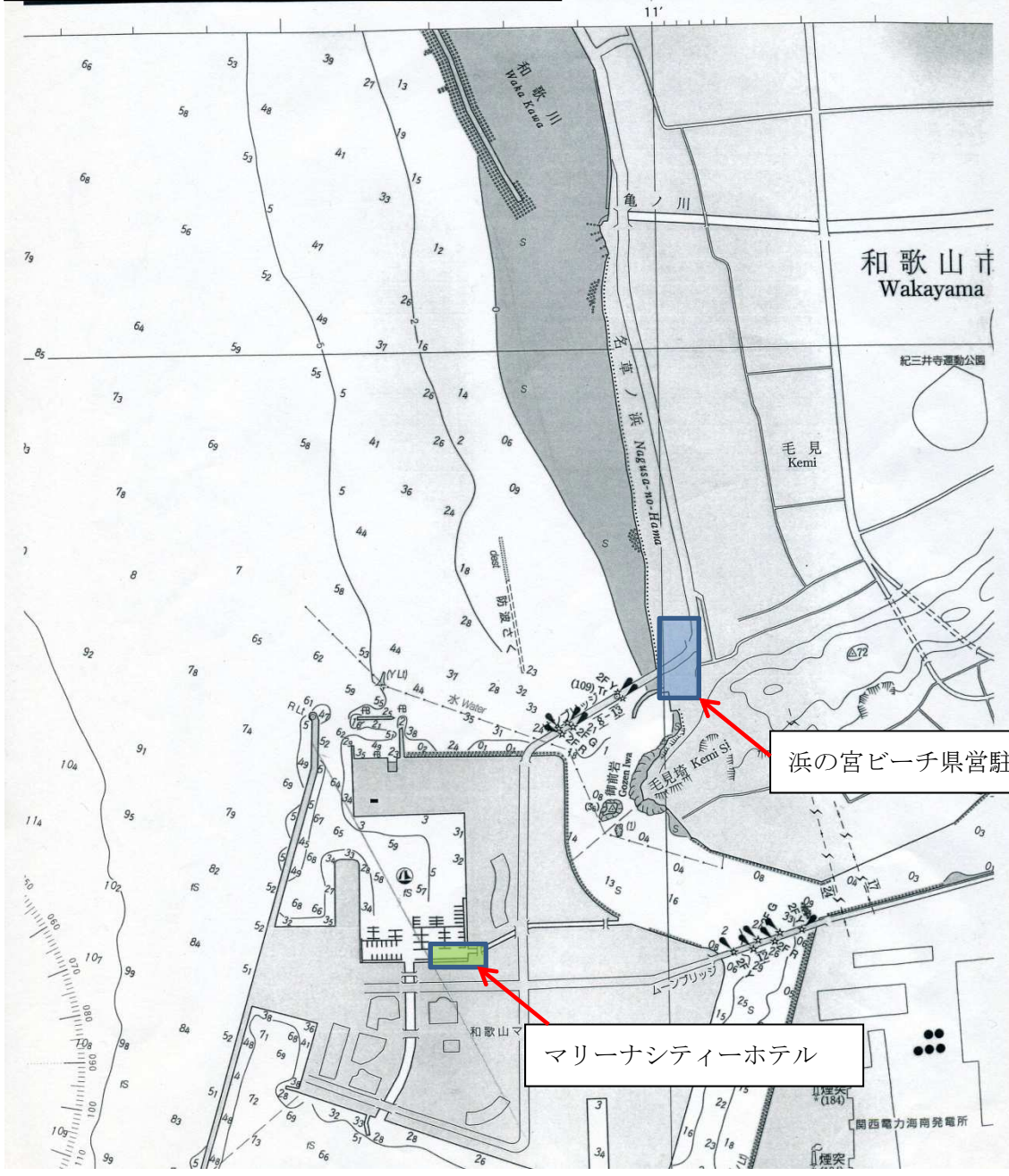
サーフボードコース図



サーフボードクラスは約 2.5km のコースで浜の宮ビーチをスタートしてブイ①→②→③→④の順に回航し、ビーチに掲げた旗間をビーチフィニッシュとする。①②③は全て時計回り、④は反時計回り

1. スタート方法 全員一斉スタート。
2. スタートの合図 陸上で揚げる旗と音声
3. 各レース制限時間はスタートから 2 時間 00 分。(最終走者がそれよりも早くゴールすればその時点で終了)

浜の宮ビーチ県営駐車場と宿泊先のご案内



浜の宮ビーチ県営駐車場

マリーナシティーホテル